



INNOVAPLUS

Ficha Técnica

Caixa Redutora



Descritivo

A **Caixa Redutora Innovapplus** é um dispositivo mecânico desenvolvido para facilitar a operação manual de válvulas industriais, proporcionando maior controle e redução do esforço durante a abertura e fechamento.

Seu sistema de engrenagens permite uma operação suave, segura e precisa, evitando movimentos bruscos e garantindo maior durabilidade dos componentes da válvula e do conjunto de automação.

Possui construção robusta, design compacto e indicador visual de posição, permitindo fácil instalação e operação em diferentes aplicações industriais.



Aplicação

Indicada para operação manual de válvulas industriais em sistemas como:

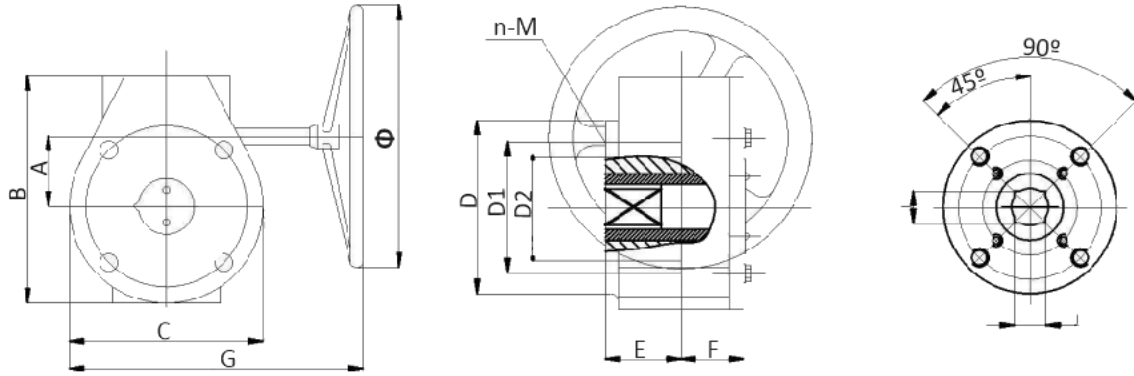
- Válvulas borboleta
- Válvulas esfera
- Sistemas de controle de fluidos
- Indústrias químicas e petroquímicas
- Indústrias de papel e celulose
- Sistemas de tratamento de água e efluentes
- Indústrias alimentícias
- Plantas industriais em geral

Característica Técnica

Item	Especificação
Tipo	Caixa redutora manual para válvulas
Sistema de operação	Redução por engrenagem
Operação	Volante manual
Indicação de posição	Indicador visual de abertura/fechamento
Instalação	Montagem direta em válvulas industriais
Corpo	Ferro fundido ASTM A536 65-45-12
Tampa	Alumínio
Engrenagem	Ferro fundido ASTM A536 65-45-12
Eixo	Aço 45 cromado
Volante	Ferro fundido ASTM A126 Classe B
Parafusos	Aço inoxidável SS304
Pintura	Epóxi
Aplicação de válvula	Válvulas borboleta e válvulas esfera
Faixa de aplicação	Válvulas de 2" até 48"
Torque disponível	Até 25.000 N.m (dependendo do modelo)

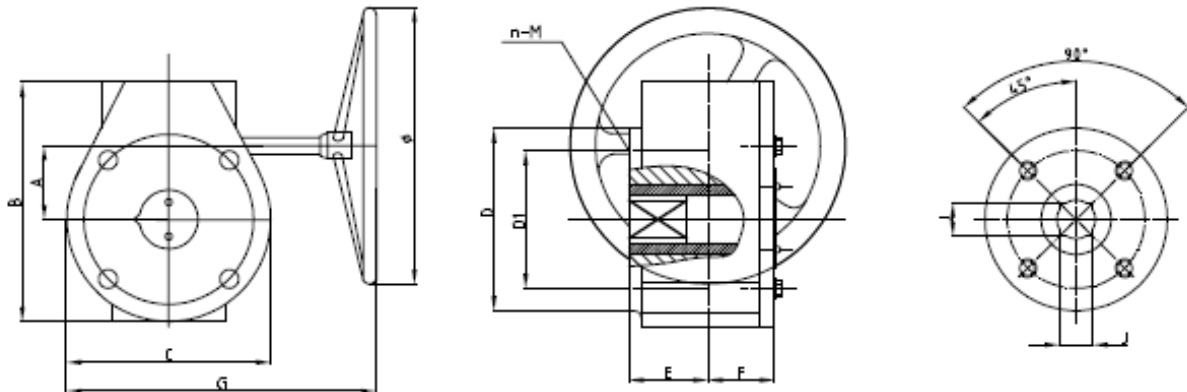


Dimensionamento



(Série 3D)

TAMANHO	A	B	C	E	F	G	D	D1	D2	n-M	JXJ	∅	POSIÇÃO	TORQUE n-M
2"-6"	45	123	103	30	28	255	90	70	50	4-M6/M8	14X14	135	X	150
8"	60	151	131	40	30	310	125	102	70	4-M8/M10	22X22	270	X	300
8"-10"	63	164	140	40	30	310	125	102	70	4-M8/M10	22X22	270	X	500
12"-14"	78	186	154	44	31	350	150	125	102	8-M10/M12	27X27	270	X	1200

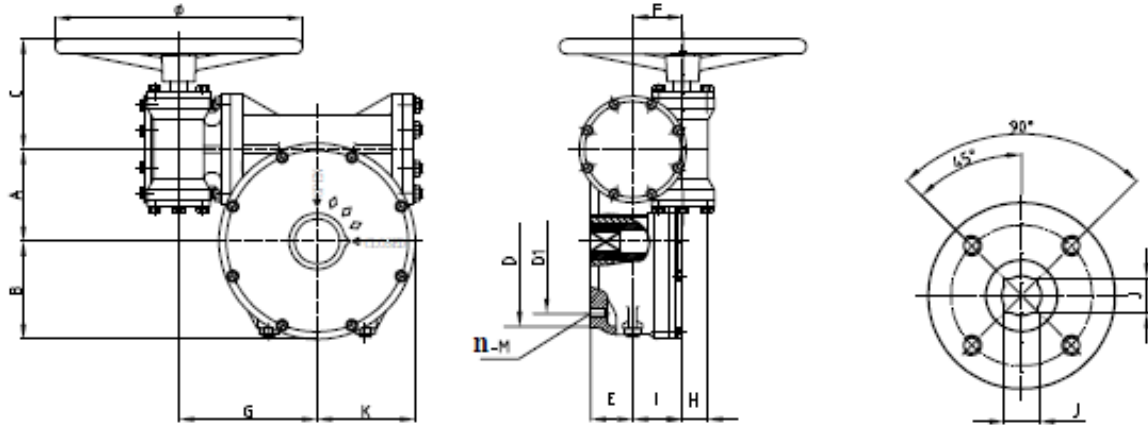


3D Series

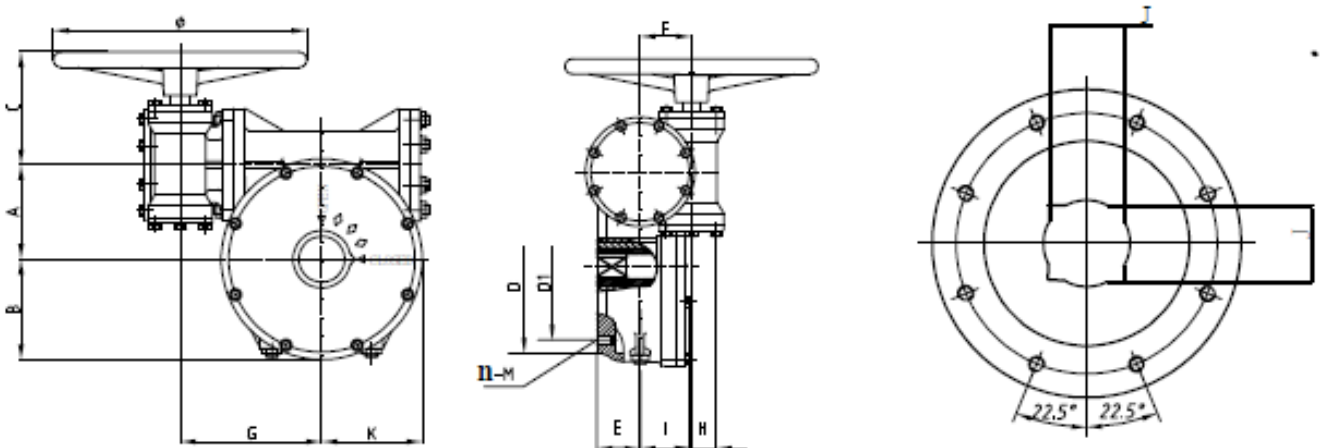
TAMANHO	A	B	C	E	F	G	D	D1	n-M	JXJ	∅	POSIÇÃO	TORQUE N.m
16"-20"	110	260	225	55	45	480	198	140	4-M16	36X36	390	X	2500



Dimensionamento



TAMANHO	A	B	C	E	F	H	G	K	I	JXJ	D	D1	n-M	Ø	POSIÇÃO	TORQUE N.m
24"	125	150	176	65	70	46	210	150	62	46X46	210	165	4-M20	390	X	4000
28"-32"	147	147	190	65	80	50	230	150	70	55X55	300	254	4-M16	390	X	8000



TAMANHO	A	B	C	E	F	H	G	K	I	JXJ	D	D1	n-M	Ø	POSIÇÃO	TORQUE N.m
36"-40"	162.5	170	187	77	88	55	238	170	73	55X55	300	254	8-M16	395	X	15000
48"	236	180	230	88	126	70	310	250	95	85X85	415	356	8-M30	500	X	25000